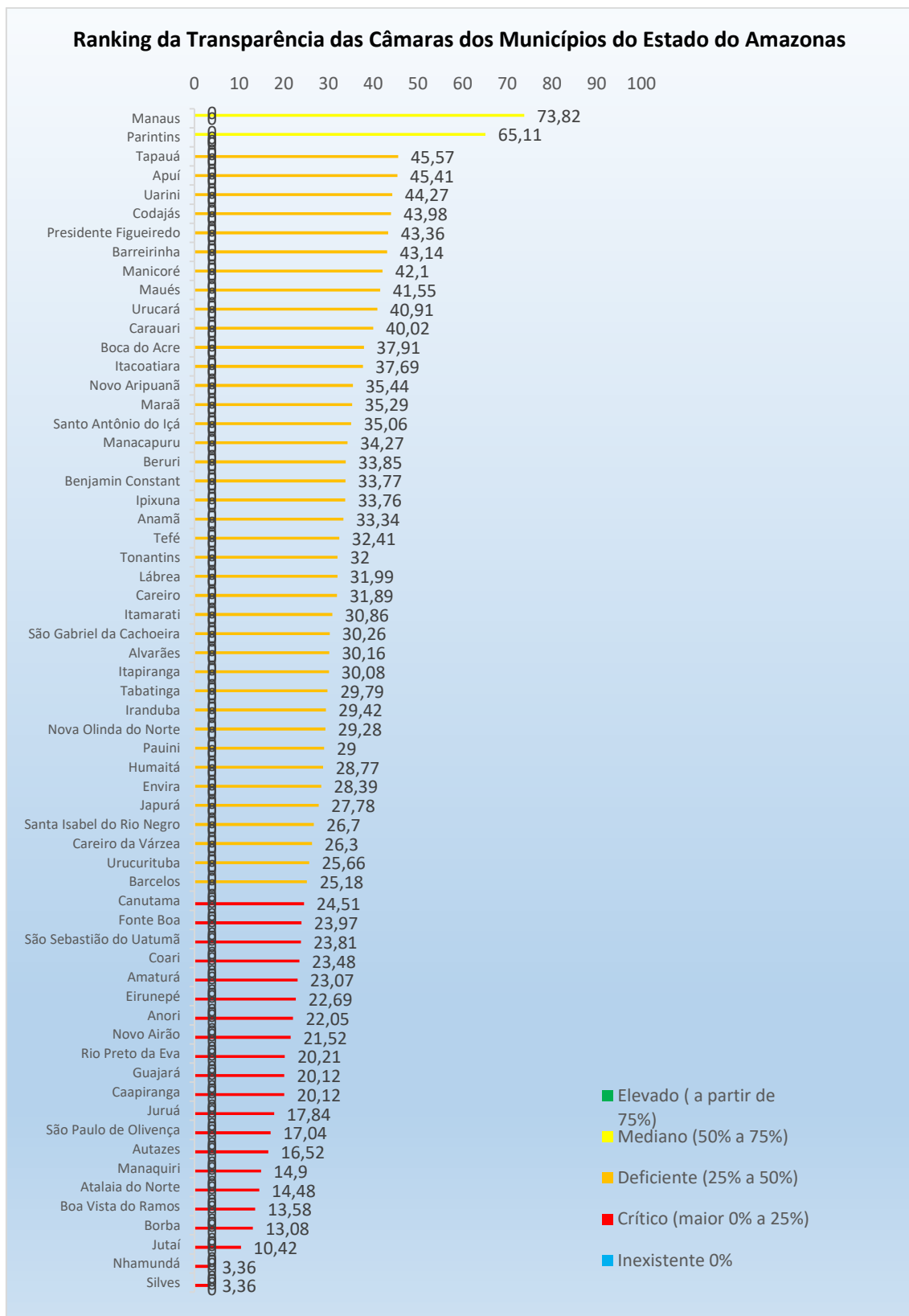




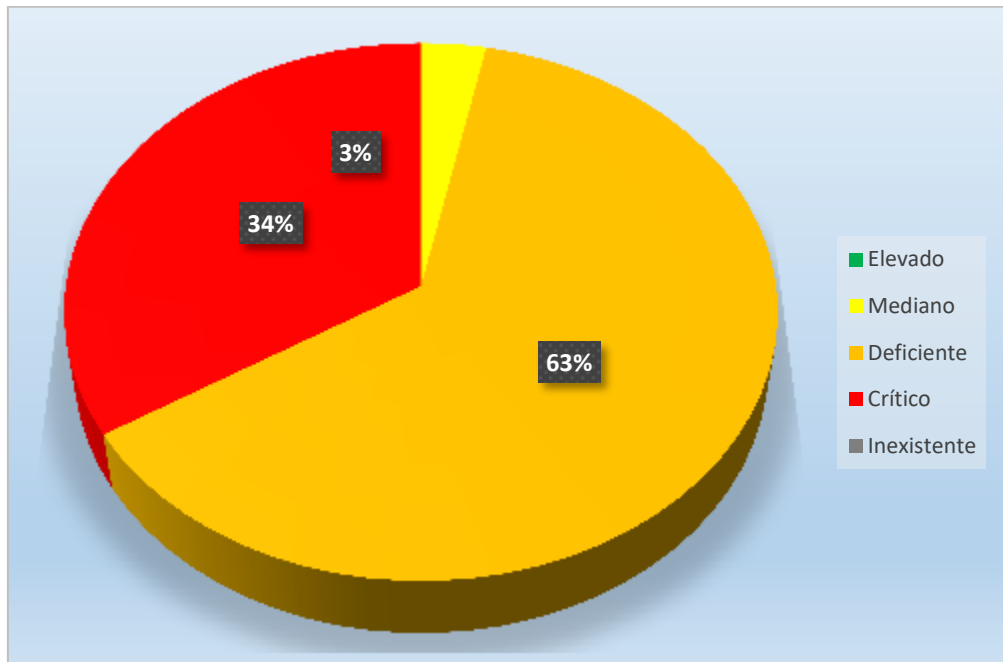
ESTADO DO AMAZONAS  
**MINISTÉRIO PÚBLICO DE CONTAS**  
Coordenadoria de Transparência, Acesso à Informação e Controle Interno  
Procuradora Evelyn Freire de Carvalho



Dados de 21 janeiro de 2022 a 13 abril de 2022



### RANKING DA TRANSPARÊNCIA DAS CÂMARAS PORCENTAGEM CONCEITUAL



Dados de 21 janeiro de 2022 a 13 abril de 2022

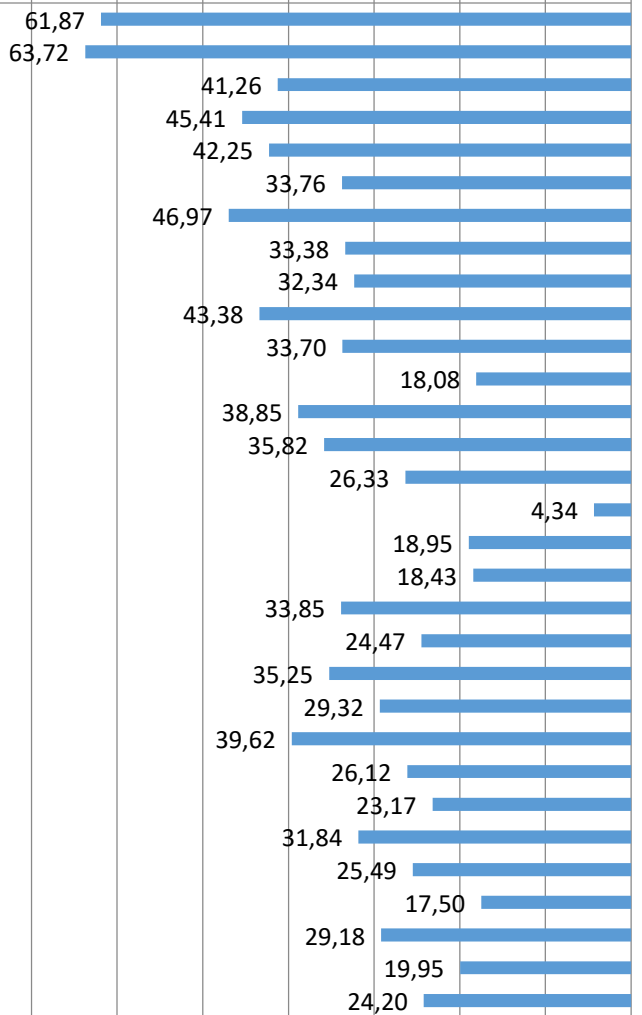


ESTADO DO AMAZONAS  
**MINISTÉRIO PÚBLICO DE CONTAS**  
 Coordenadoria de Transparência, Acesso à Informação e Controle Interno  
 Procuradora Evelyn Freire de Carvalho



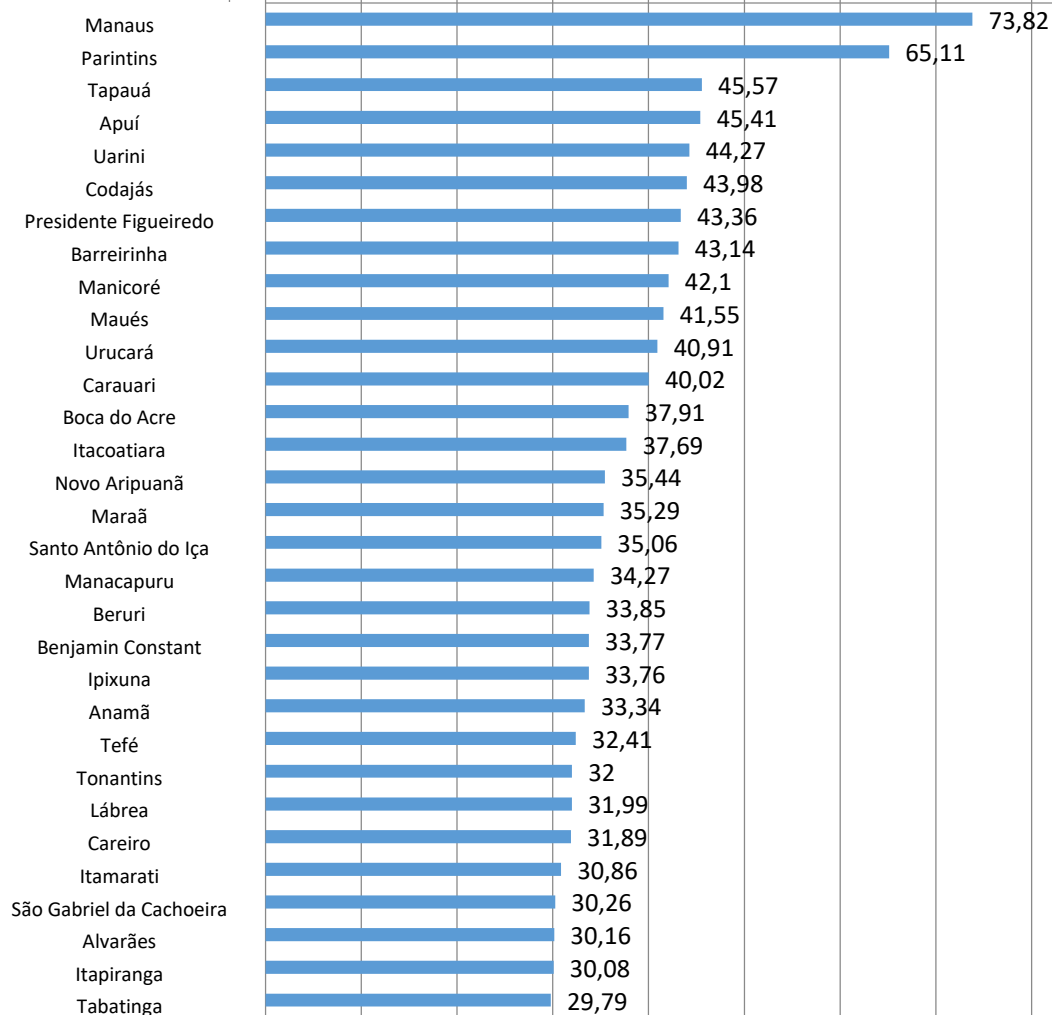
**1ª Avaliação**

100 90 80 70 60 50 40 30 20 10 0



**2ª Avaliação**

0 10 20 30 40 50 60 70 80 90 100

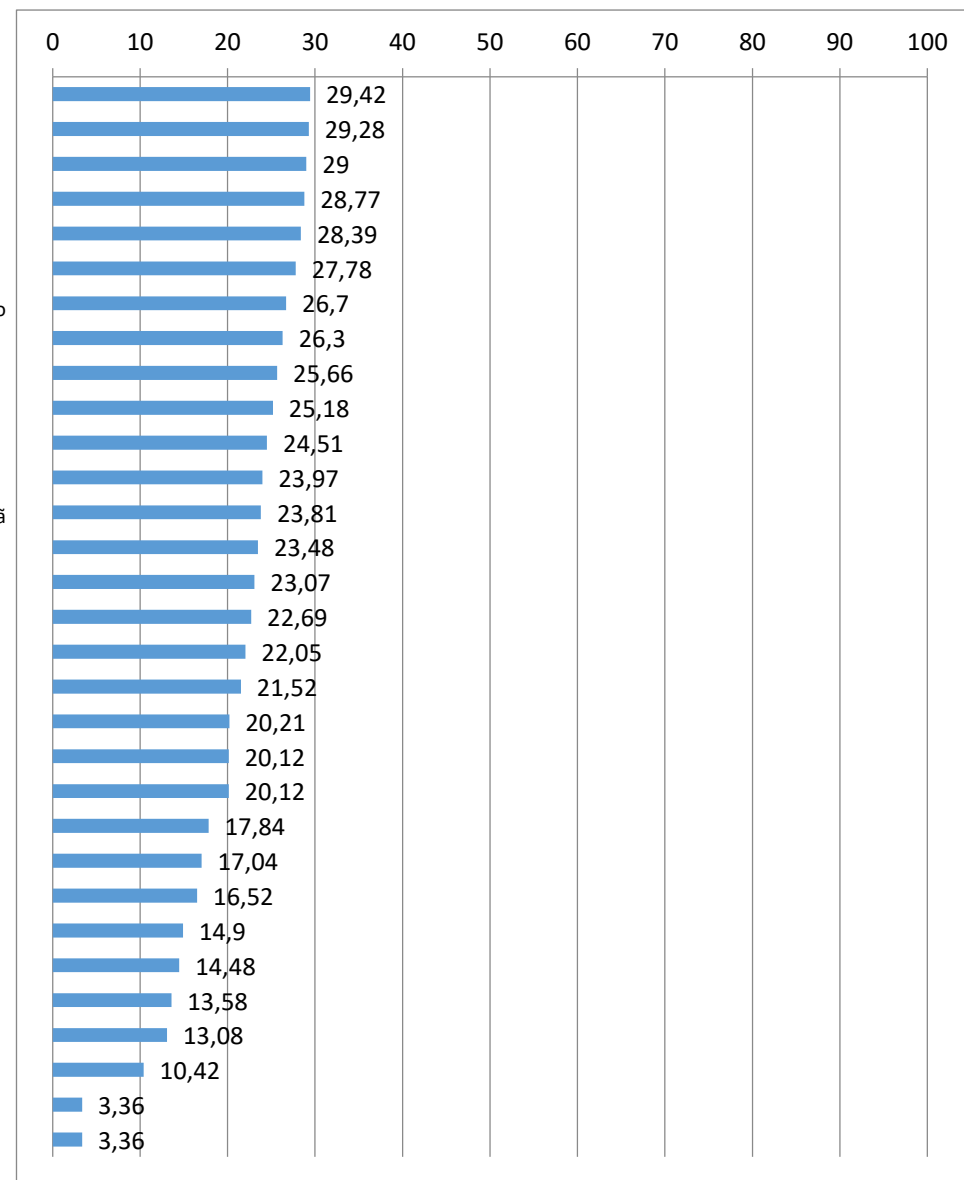
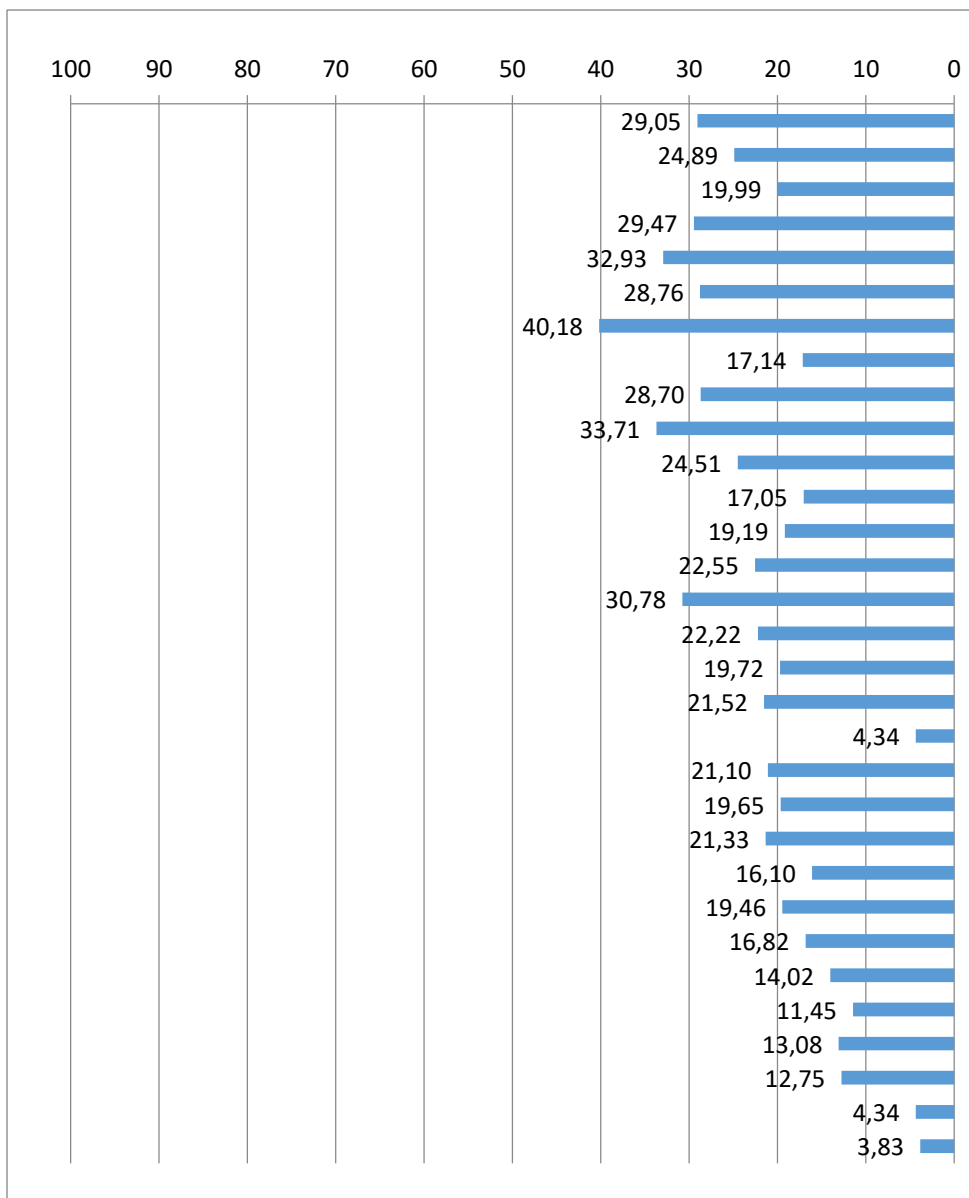


Dados da 1ª avaliação: 14 de abril de 2021 a 03 agosto de 2021

Dados da 2ª avaliação: 21 de janeiro de 2022 a 13 abril de 2022



ESTADO DO AMAZONAS  
**MINISTÉRIO PÚBLICO DE CONTAS**  
 Coordenadoria de Transparência, Acesso à Informação e Controle Interno  
 Procuradora Evelyn Freire de Carvalho



Dados da 1ª avaliação: 14 de abril de 2021 a 03 agosto de 2021

Dados da 2ª avaliação: 21 de janeiro de 2022 a 13 abril de 2022